

# Светодиодные линейные светильники AL4035, серии RetailRay

# Feron

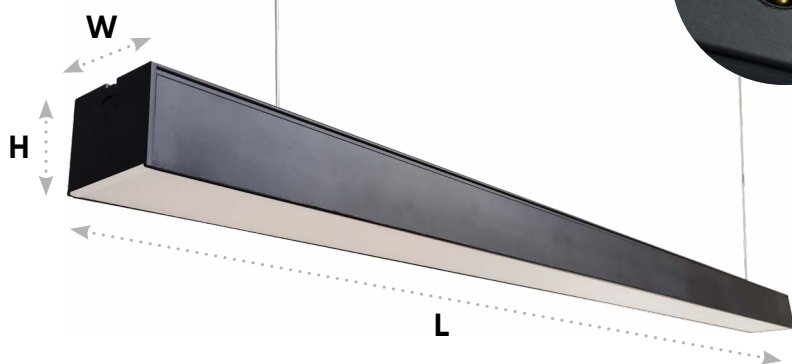
Материал: алюминий, пластик

180-  
265V

IP40

транзитное  
подключение  
500W

3 соединительных  
коннектора в светильнике



## **36W 4320lm**

L×W×H,mm (1180\*70\*55mm)

арт. 48582 4000K, арт. 48583 6500K

## **48W 5760lm**

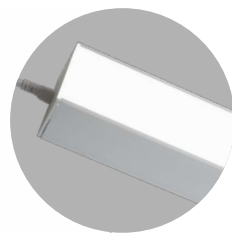
L×W×H,mm (1500\*70\*55mm)

арт. 48586 4000K, арт. 48587 6500K

## **72W 8640lm**

L×W×H,mm (1500\*70\*55mm)

арт. 48590 4000K, арт. 48591 6500K



## **36W 4320lm**

L×W×H,mm (1180\*70\*55mm)

арт. 48584 4000K, арт. 48585 6500K

## **48W 5760lm**

L×W×H,mm (1500\*70\*55mm)

арт. 48588 4000K, арт. 48589 6500K

## **72W 8640lm**

L×W×H,mm (1500\*70\*55mm)

арт. 48592 4000K, арт. 48593 6500K



Светодиодные линейные светильники современное и энергоэффективное решение для освещения офисных и коммерческих помещений. Повышенная светоотдача, широкий угол освещения и матовый рассеиватель позволяют наполнить светом торговый зал и офис, при этом без слепящего эффекта. Соединяйте светильники друг за другом и вы получите линию света без видимого зазора между светильниками.

Feron.ru